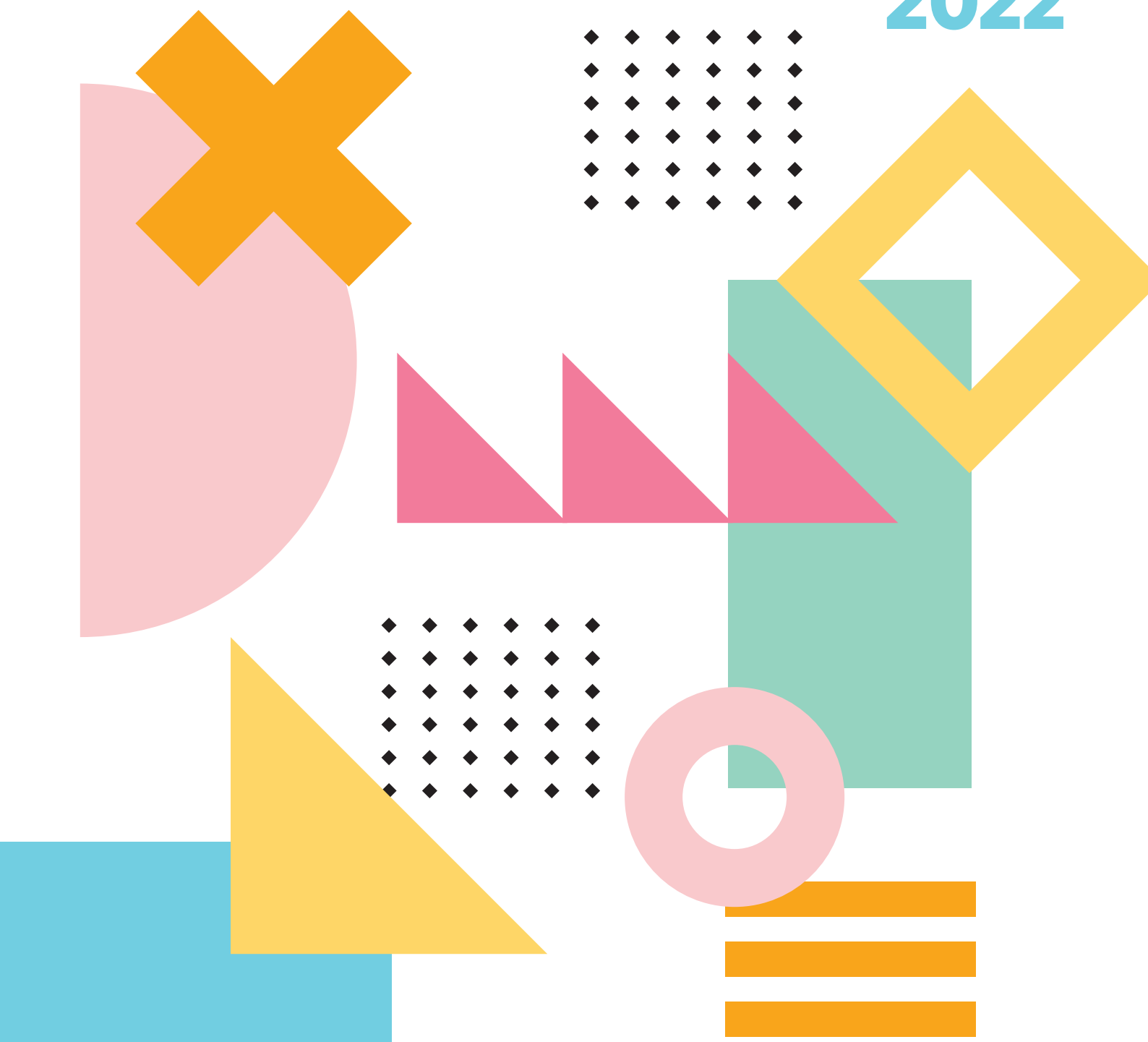
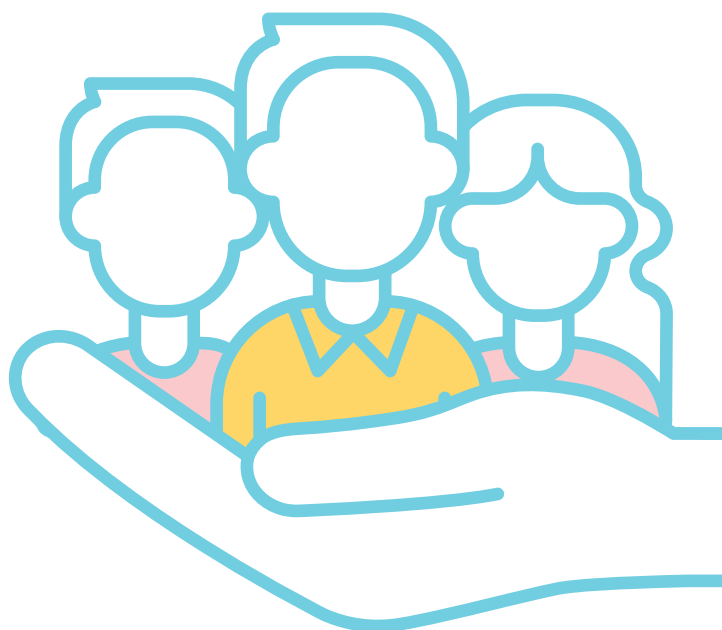


INFANZIA SOSPESA

SEMINARI FORMATIVI

2022





PRESENTAZIONE

Programma integra è una società cooperativa sociale che dal 2005 opera con un obiettivo ben chiaro: **promuovere percorsi di inclusione e autonomia per le persone vulnerabili.**

Nel corso di questi 16 anni di attività Programma integra ha realizzato e realizza servizi e progetti (nazionali ed europei) per conseguire la sua mission. Dal 2017 ha fondato **“piccolo nido”** che oltre uno spazio Be.bi montessoriano è uno spazio dedicato alla cura e al benessere psichico dei minori in particolare dei minori soli e in condizioni di vulnerabilità familiare.

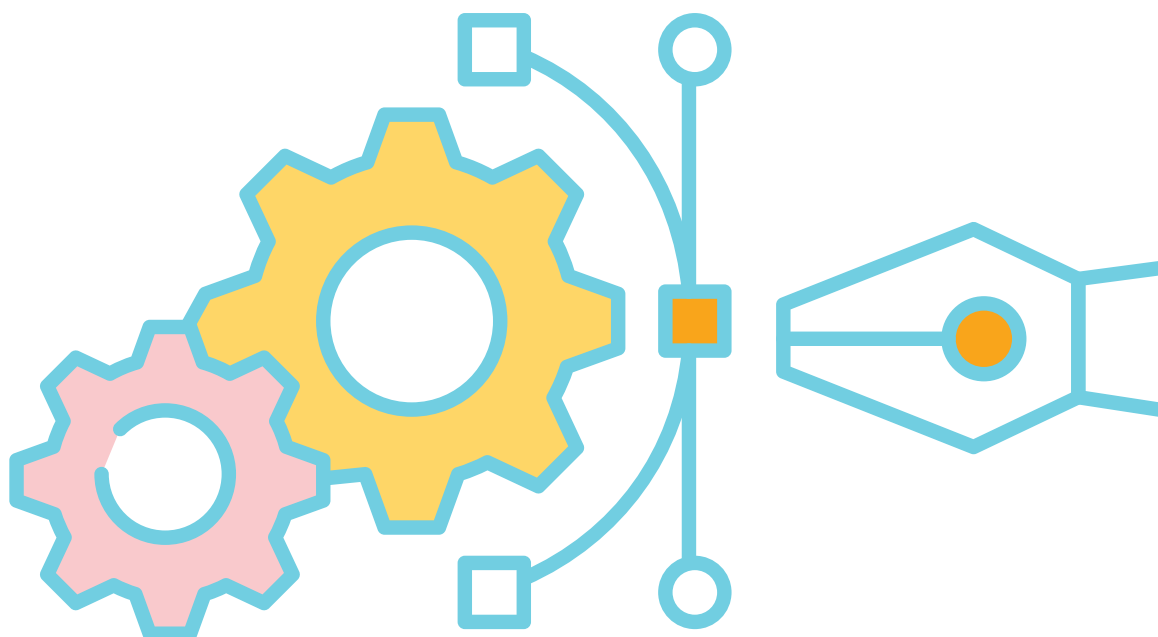
Nel tempo abbiamo sviluppato competenze sui temi del **sostegno all’infanzia e all’adolescenza** certi che il benessere collettivo passi anche dalla salute dei più giovani.

OFFERTA FORMATIVA

La povertà educativa indica l'impossibilità per i minori di apprendere, sperimentare, sviluppare e far fiorire liberamente capacità, talenti e aspirazioni. È un termine ampio che nell'ambito dei seminari formativi vogliamo declinare in tutti i suoi molteplici aspetti.

Nel processo di crescita, soprattutto i minori in condizioni di marginalità, possono manifestare difficoltà con la famiglia, scuola, il territorio, gli educatori. **Il percorso proposto intende fornire strumenti pratici alla comunità educante per affrontare in modo professionale le difficoltà che i minori possono incontrare nel loro sviluppo.** Si parte dall'analisi della povertà educativa per costruire percorsi adeguati di sostegno per poi passare al tema dei minori soli con un focus specifico sul sistema di giustizia minorile.

| MODALITÀ | 📅 | DESTINATARI | 👤 |
|---|---|---|---|
| I seminari si svolgono online il venerdì pomeriggio e il sabato mattina. | | Le attività formative si rivolgono a: <ul style="list-style-type: none">• Educatori e insegnanti• Responsabili di servizi educativi• Assistenti sociali• Studenti e persone interessate | |





LA POVERTÀ EDUCATIVA: COSTRUZIONE DI PERCORSI CON MINORI A RISCHIO

- Povertà educative, definizione e percorsi possibili
- La dispersione scolastica e il lavoro tra scuola e territorio
- I percorsi educativi

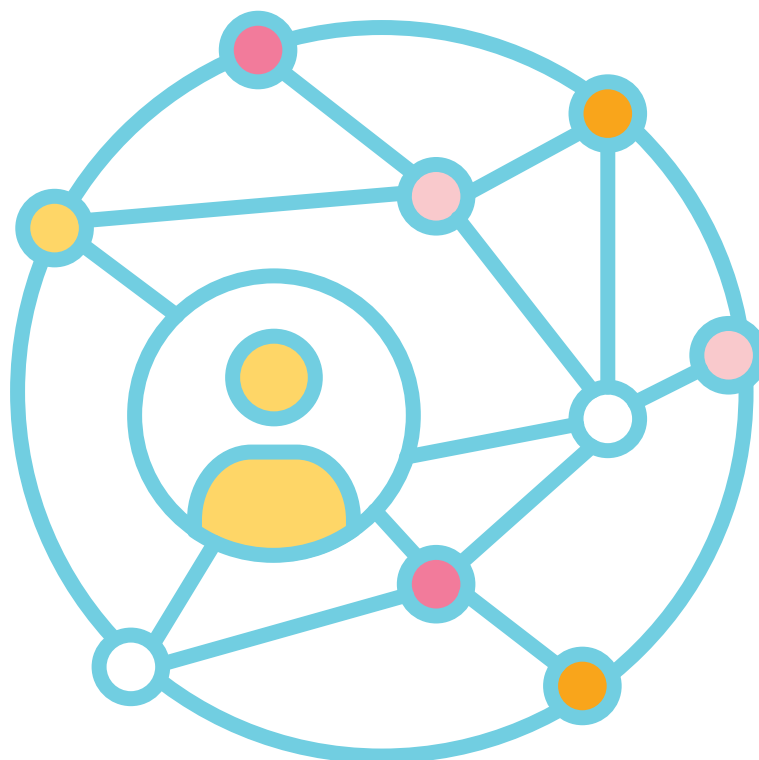
| QUANDO | 📅 | INFO | 📍 |
|--|---|--|---|
| <p>I^a EDIZIONE 4-5-11-12 febbraio 2022 venerdì ore 16:00- 19:00 sabato ore 9:30- 12:30</p> <p>–</p> <p>II^a EDIZIONE 9-10- 16-17 settembre 2022 venerdì ore 16:00- 19:00 sabato ore 9:30- 12:30</p> | | <p>Ore totali: 12</p> <p>Modalità: online</p> <p>Docenti: Antonio Ardolino, Valeria Lucatello, Dafne Bollini</p> <p>Costo: 180€ +IVA</p> | |



LA GESTIONE DEI CENTRI DI ACCOGLIENZA PER MINORI SOLI

- L'accoglienza dei minori in Italia e l'organizzazione dell'equipe
- La supervisione dei gruppi di lavoro nei centri di accoglienza
- Il ruolo dell'assistente sociale con i minori
- Il supporto psicologico nei centri per minori soli

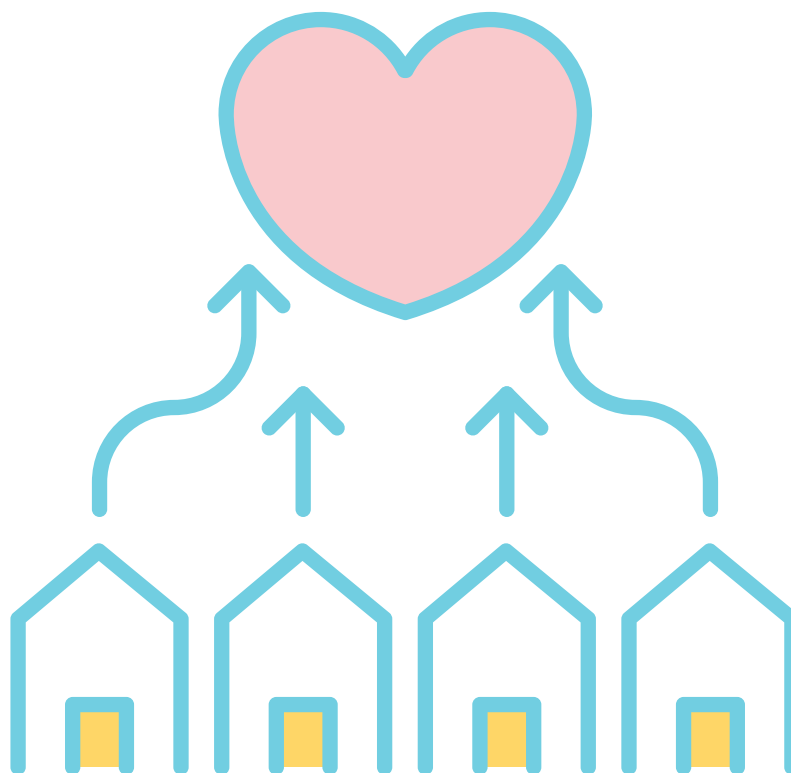
| QUANDO | 📅 | INFO | 📍 |
|--|---|---|---|
| <p>I^a EDIZIONE 4- 5-11-12 marzo 2022 venerdì ore 16:00- 19:00 sabato ore 9:30- 12:30</p> <p>–</p> <p>II^a EDIZIONE 7-8-14-15 ottobre 2022 venerdì ore 16:00- 19:00 sabato ore 9:30- 12:30</p> | | <p>Ore totali: 12</p> <p>Modalità: online</p> <p>Docenti: Andrea Minuta, Sara Nicu, Massimiliano Umani, Alessandra Cameli</p> <p>Costo: 180€ +IVA</p> | |



LA CONVENZIONE SUI DIRITTI DEL FANCIULLO E LE TUTELE GIURIDICHE DEI MINORI. LE PROCEDURE DI SEGNALAZIONE

- Contesto internazionale e regionale: strumenti di tutela, definizioni e attori coinvolti (ONU, Europa)
- Il sistema legislativo Italia: Il superiore interesse del minore; Il diritto all'inclusione e alla partecipazione: i diritti sostanziali e procedurali; Approcci di intervento territoriale, attori coinvolti e responsabilità civica
- Ambiti specifici di tutela della vulnerabilità legata alla minore età

| QUANDO | 📅 | INFO | 📍 |
|---|---|--|---|
| <p>I^a EDIZIONE 6-7-13-14 maggio 2022 venerdì ore 16:00- 19:00 sabato ore 9:30- 12:30</p> <p>–</p> <p>II^a EDIZIONE 4-5-11-12 novembre 2022 venerdì ore 16:00- 19:00 sabato ore 9:30- 12:30</p> | | <p>Ore totali: 12</p> <p>Modalità: online</p> <p>Docente: Maria Giovanna Fidone</p> <p>Costo: 180€ +IVA</p> | |



IL SISTEMA DI GIUSTIZIA MINORILE

- Il modello della giustizia minorile italiana: come funziona
- Comunità di accoglienza e misure alternative
- Le misure di reinserimento
- Il ruolo del servizio sociale e il supporto alle famiglie

| QUANDO | 📅 | INFO | 📍 |
|---|---|---|---|
| <p>I^a EDIZIONE 10-11-17-18 giugno 2022 venerdì ore 16:00- 19:00 sabato ore 9:30- 12:30</p> <p>–</p> <p>II^a EDIZIONE 15-16-22-23 luglio 2022 venerdì ore 16:00- 19:00 sabato ore 9:30- 12:30</p> | | <p>Ore totali: 12</p> <p>Modalità: online</p> <p>Docenti: Antonio Ardolino, Sara Miscioscia</p> <p>Costo: 180€ +IVA</p> | |

I NOSTRI DOCENTI

Andrea Minuta

Laureato in Sociologia presso “La Sapienza” Università di Roma, ha lavorato per diversi anni nell’ambito della gestione e amministrazione di strutture sanitarie. Dal 2012 opera nei servizi di assistenza e sostegno, inizialmente presso strutture di accoglienza per minori stranieri non accompagnati, successivamente presso Programma integra nella quale è referente del servizio di mediazione sociale in ambito abitativo e si occupa della gestione amministrativa e della creazione e verifica di sistemi di monitoraggio e catalogazione dei dati. È Responsabile per la protezione dei dati – DPO e Responsabile della qualità per la cooperativa. Dal 2019 coordina per Programma integra progetti di accoglienza per minori soli.



Antonio Ardolino

Lavora dal 1998, prima come educatore di strada e operatore sociale, poi come formatore, consulente e supervisore, con diverse realtà del Terzo Settore italiano in progetti sulla dispersione scolastica e i circuiti penali minorili. Nel 2013 ha collaborato all’ideazione, progettazione e attuazione dell’indagine quali-quantitativa “Segregare Costa, la spesa per i campi nomadi a Roma, Milano e Napoli” e nel 2016 ha curato la pubblicazione de “Le catene dell’esclusione: Un’indagine sui minori rom nel circuito penale italiano” (Fraserighe edizioni). Attualmente collabora con Programma integra e con l’Istituto degli Innocenti di Firenze sui temi dell’inclusione dei migranti, minori e persone in condizione di vulnerabilità sociale.

Alessandra Cameli

Laureata nel 2007 in Psicologia presso l’Università “La Sapienza” di Roma, tra il 2008 e il 2010 consegue Master di I livello in Psicodiagnostica e in Psicologia giuridica. Negli stessi anni partecipa a corsi di formazione sui Disturbi dell’Apprendimento e sul Metodo Montessori. Per undici anni è stata educatrice e coordinatrice di un asilo nido in Convenzione con il Comune di Roma. Nel 2017 inizia a collaborare con Programma integra in veste di coordinatrice ed educatrice all’interno dello Spazio Be.Bi. piccolo nido e come psicologa per minori, in particolare stranieri, con problematiche psico sociali.

Dafne Bollino

Psicologa dello Sviluppo e dell’educazione, si è formata presso il Dipartimento di Psicologia dei Processi di Sviluppo e Socializzazione dell’Università “La Sapienza” di Roma. Mediatrice familiare. Si interessa al tema della mediazione dei conflitti a scuola, con un master in Teoria e Tecniche di Mediazione dei conflitti a scuola presso l’Università di Roma “La Sapienza”. Con il progetto “La Scuola della Seconda Opportunità”, presso il CPIA1 Lazio approfondisce i problemi dell’abbandono scolastico precoce dei minori usciti dal circuito scolastico. Si occupa di educazione interculturale in collaborazione con il Forum Intercultura “Caritas” di Roma con laboratori socio-affettivi sulla gestione delle emozioni e sul tema della migrazione in classe. Collabora con l’associazione Maestri di Strada di Napoli nella conduzione dei gruppi di riflessione per docenti delle scuole secondarie di secondo grado all’interno di progetti contro la dispersione scolastica. Nel corso degli anni ha attuato percorsi formativi con gli adulti/insegnanti e laboratori esperienziali con gli alunni nelle classi, ritenendo favorevole un lavoro in parallelo per sviluppare teoria e pratica della relazione educativa efficace.

I NOSTRI DOCENTI

Maria Giovanna Fidone

Laureata a “La Sapienza” Università di Roma in Scienze Politiche- indirizzo politico-internazionale, attualmente consulente in materia di protezione internazionale e tutela dei diritti umani con pluriennale esperienza maturata sui temi dell’asilo, apolidia e delle migrazioni. Da agosto 2021, sono esperta di protezione internazionale e tutela dei diritti umani presso la Commissione territoriale di Roma, su designazione di UNHCR, Agenzia Onu per i Rifugiati in Italia. Funzionaria UNHCR, fino al 2020, nel ruolo di esperta di determinazione della protezione internazionale presso le Commissioni territoriali di Roma e di Padova. Ha lavorato fino al 2014 al Consiglio Italiano per i Rifugiati- CIR Onlus, rivestendo diversi ruoli e responsabilità. Nel 2012 è stata Direttrice del CARA- Centro accoglienza richiedenti asilo di Roma (Castelnuovo di Porto) in rappresentanza di un raggruppamento di imprese in appalto dalla Prefettura di Roma.

Massimiliano Umani

Assistente sociale, laureato in Sociologia presso “La Sapienza” Università di Roma, laurea triennale in servizio sociale (Università “Roma tre”), laurea specialistica in management del Servizio Sociale (Università “Roma tre”). Dal 2015 coordina il progetto SAI - MSNA come responsabile della Fondazione Protettorato San Giuseppe. Dal 2019 collabora con Programma integra per il supporto e l’assistenza sociale a categorie vulnerabili.

Sara Miscioscia

Consegue il Dottorato di ricerca in Antropologia culturale all’Università “La Sapienza” di Roma con uno studio etnografico sulle donne e i giovani rom detenuti. Collabora con istituzioni ed enti del Terzo Settore come progettista ed esperta di monitoraggio e valutazione in ambito europeo e nazionale. Da quindici anni svolge ricerche e docenze su temi sociali, in particolare su popolazioni rom, migranti e carceri. Nel 2021 esce la sua prima monografia intitolata “Chiuse fuori. Storie di donne rom fra devianza e discriminazioni” edita dalla casa editrice CISU.

Sara Nicu

Dottoressa in Psicologia clinica, in Antropologia, Counselor, Master in mediazione culturale, Master in Programmazione Neuro Linguistica (PNL), esperta nel coordinamento di progetti di inclusione sociale rivolta a migranti e rifugiati e Responsabile dell’Area socio-educativa di Programma integra. Si occupa di formazione nell’ambito della relazione di aiuto e del diversity management e di Supervisione di gruppo e individuale in ambito socio-educativo.

Valeria Lucatello

Laureata in psicologia dell’età evolutiva presso l’Università di Roma “La Sapienza”. Ha conseguito la specializzazione in psicoterapia familiare e ho svolto il master in mediazione familiare. Si occupa da anni di progetti di inclusione sociale per soggetti deboli a livello individuale, familiare e sociale ed è supervisore di diversi progetti regionali e nazionali contro le povertà educative e il fallimento formativo. Ha coordinato per 18 anni a Roma il progetto “La scuola della Seconda Opportunità” per il reinserimento scolastico di giovani che abbandonano la scuola. È esperta in progetti educativi contro la dispersione scolastica e per l’ inclusione scolastica a livello nazionale. È da dieci anni Giudice Onorario presso il Tribunale dei Minorenni di Roma.

HANNO ADERITO ALL'INIZIATIVA



Lazio

AGEVOLAZIONI

- Per gli aderenti appartenenti ad organizzazione associate a CNCA Lazio e Confcooperative Lazio e Roma sconto del 20%
- Per laureati entro 18 mesi dalla laurea sconto del 20%
- Sconto del 10% applicato dopo la seconda iscrizione per persone appartenenti alla stessa organizzazione
- Sconto del 15% per chi acquisterà l'intero pacchetto



PER INFORMAZIONI: Programma integra s.c.s.

Tel. 06 45753490 | comunicazione@programmaintegra.it | www.programmaintegra.it
